

Stratégie des services de l'état pour l'atteinte du bon état des eaux

=

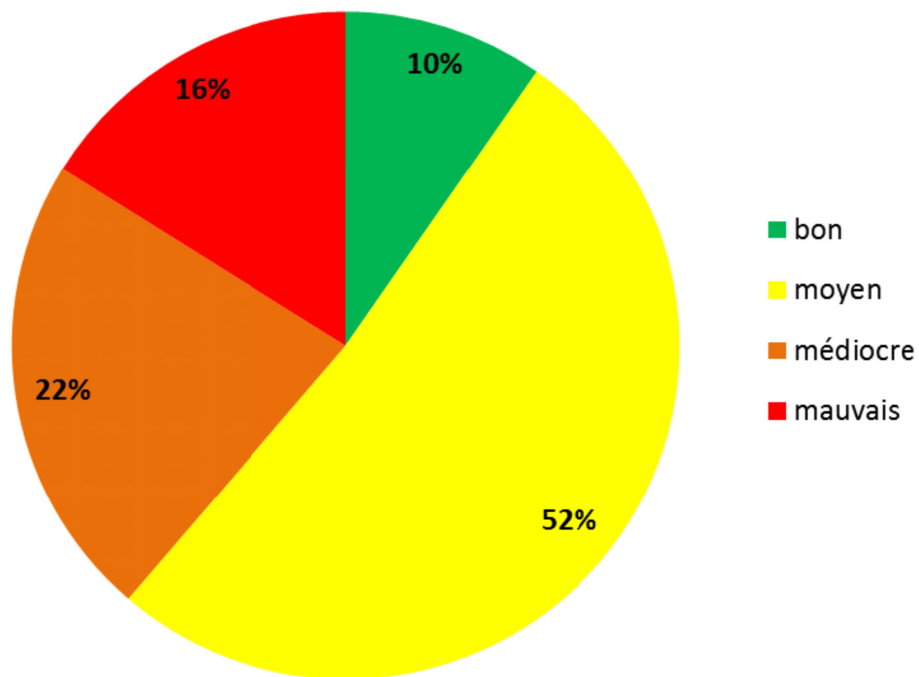
Elaboration des Plans d'Actions Opérationnels Territorialisés

(PAOT)

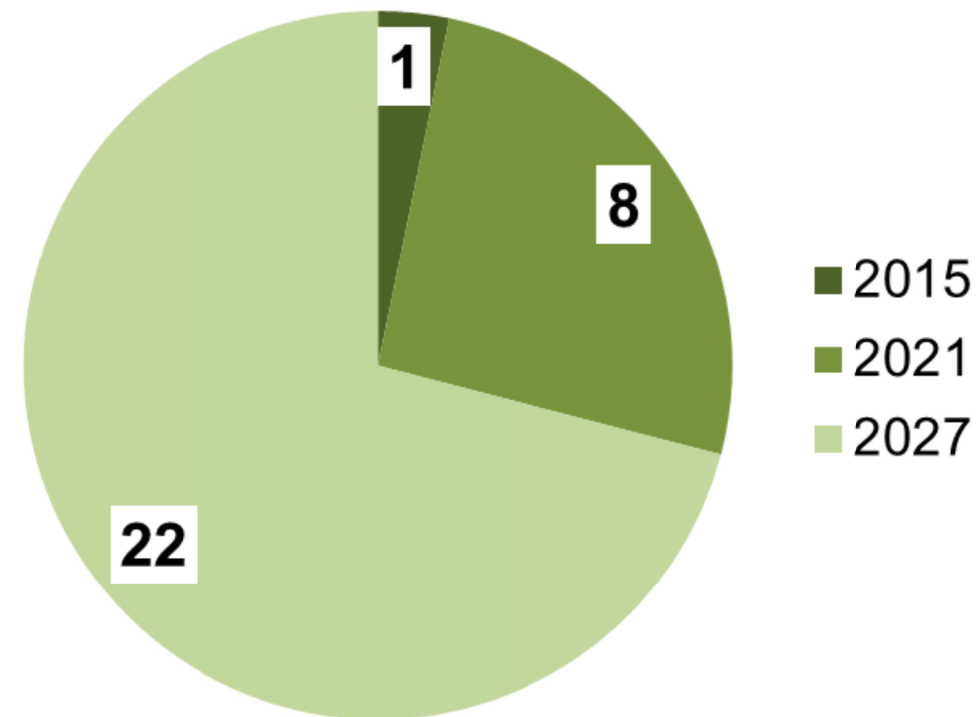


Objectifs DCE – Sarthe aval

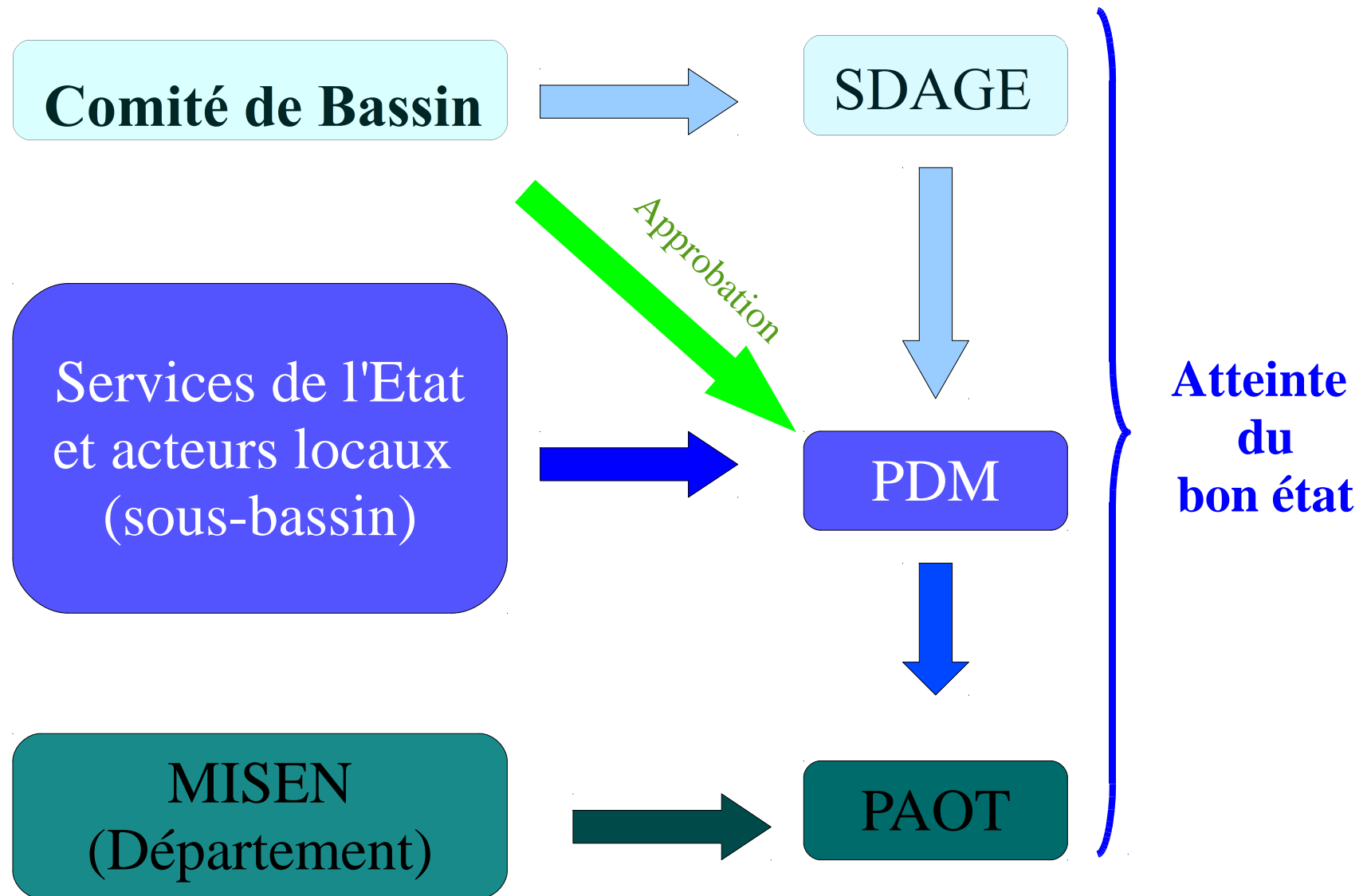
Etat écologique 2013
des masses d'eau cours d'eau



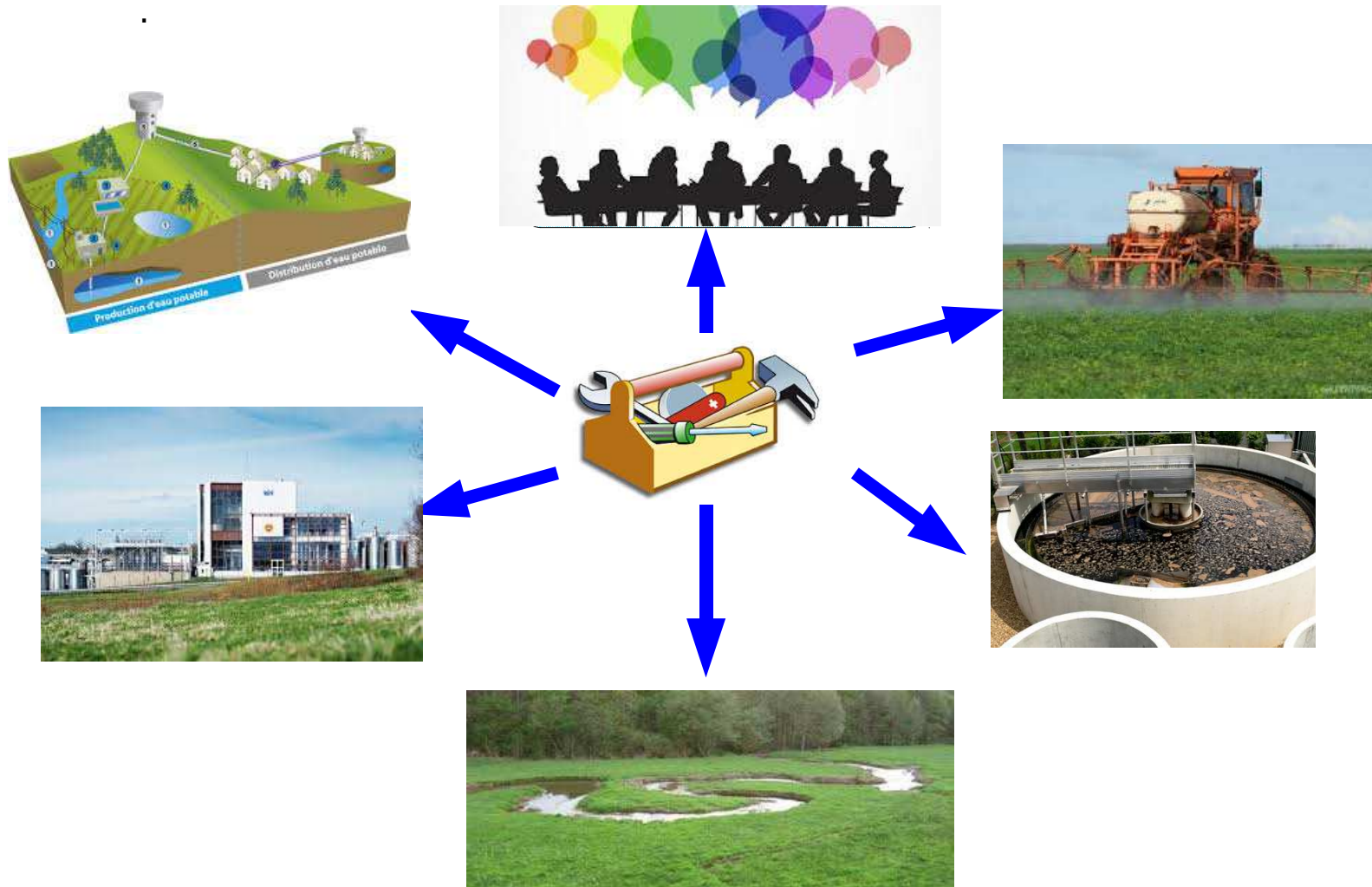
Objectifs Sdage 2016-2021



Qu'est-ce que le PAOT ?



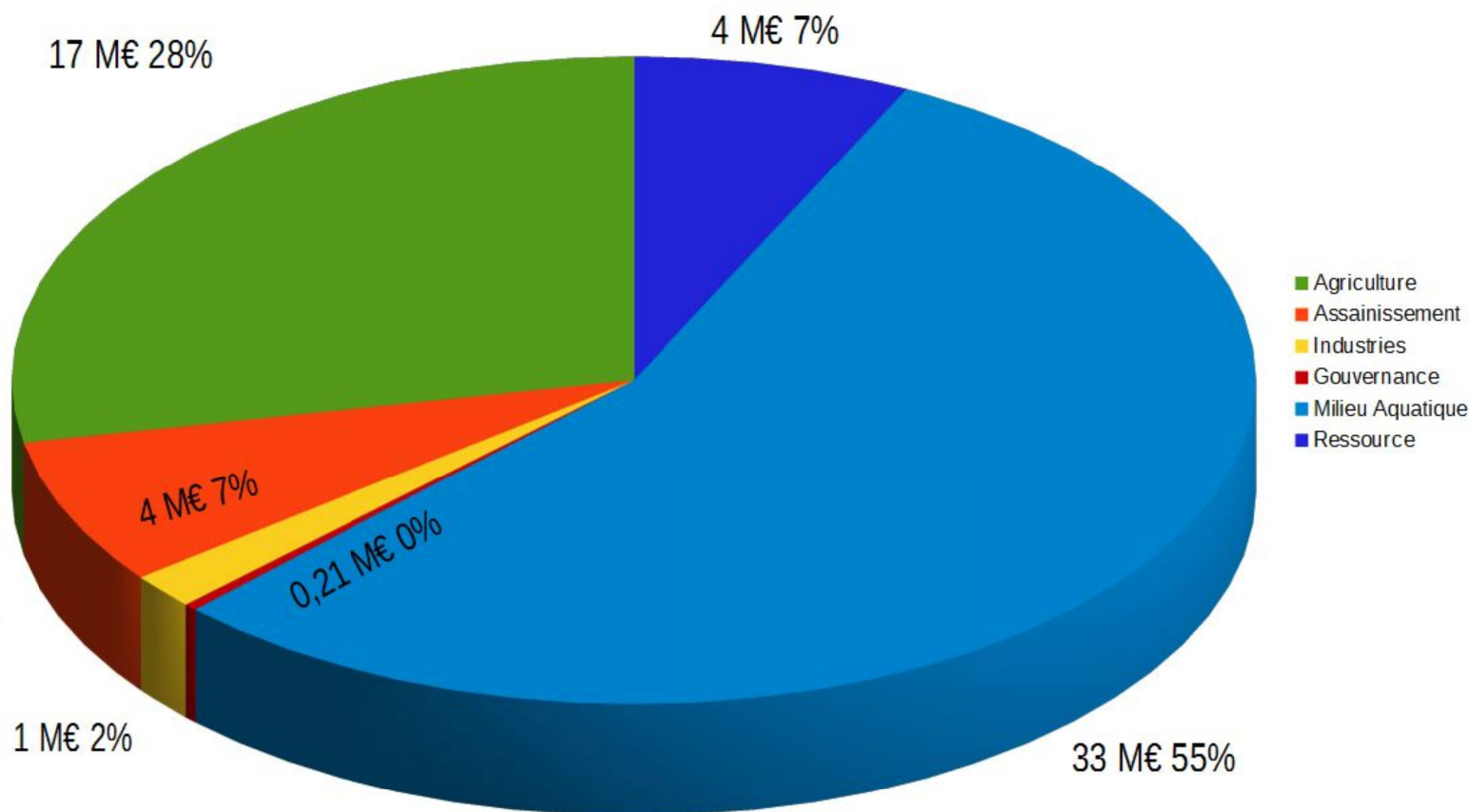
Les axes de travail du PDM



Le PDM SARTHE aval en chiffres

détail des actions et coût des mesures

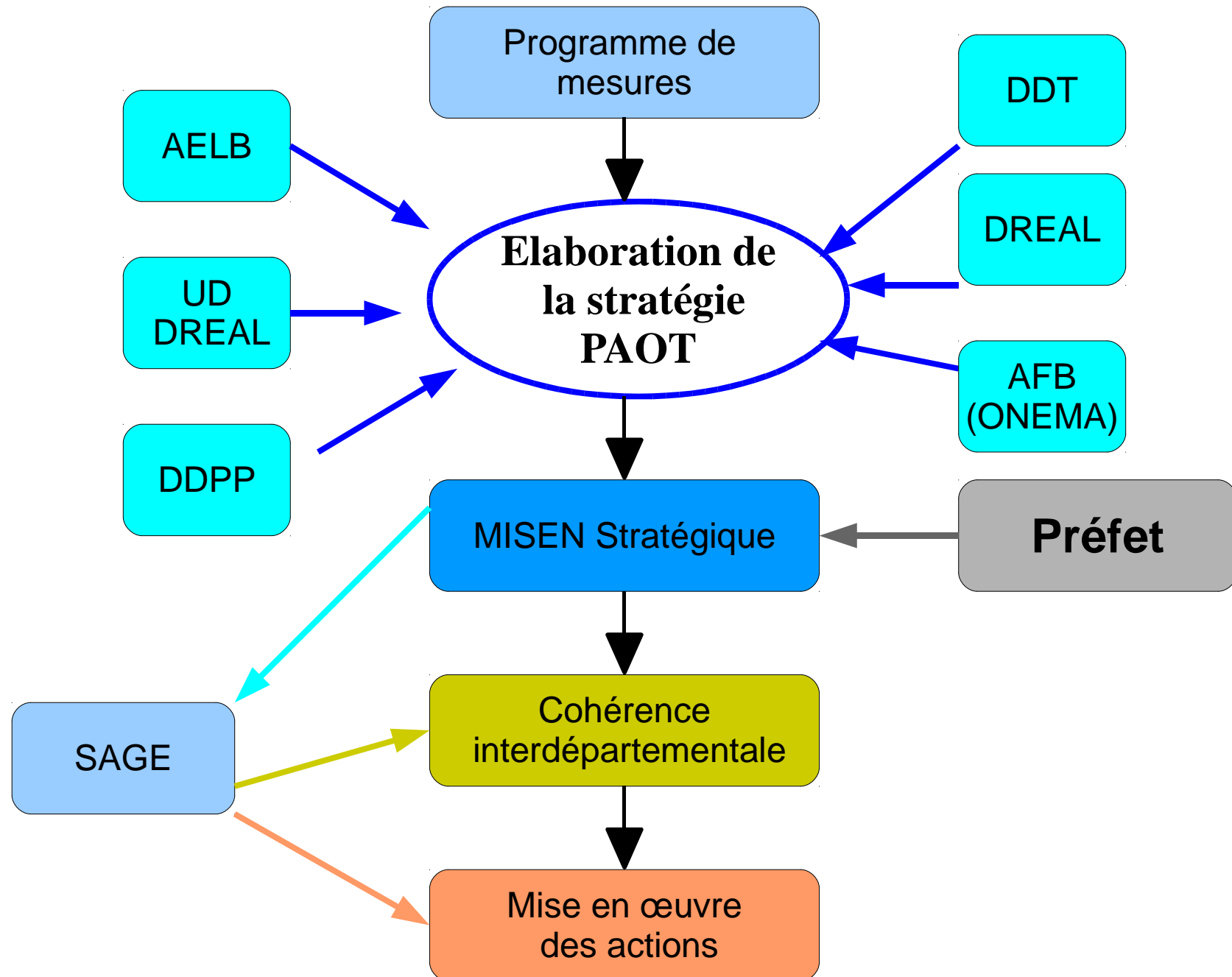
Répartition des financements du PDM sur Sarthe aval



- Agriculture
- Assainissement
- Industries
- Gouvernance
- Milieu Aquatique
- Ressource

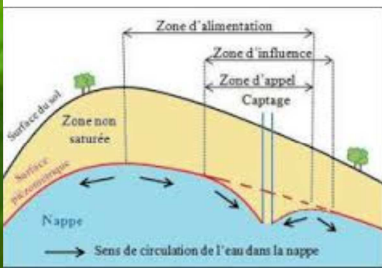
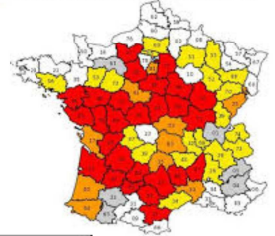
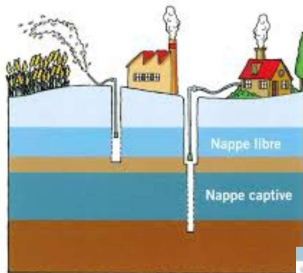


Méthodologie d'élaboration du PAOT en Pays de Loire



Thématique : Gestion quantitative

Objectifs



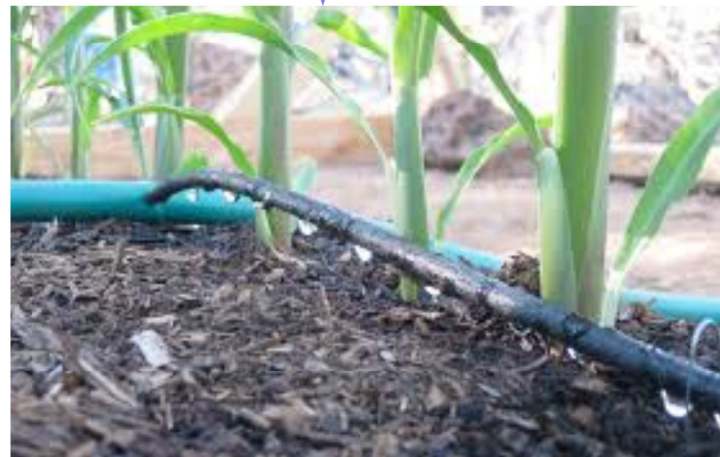
Masses d'eau

Nappe Cénomanién

SDAGE 7B

étude volumes prélevables

Stratégie
Gestion
quantitative



Thématique : Assainissement collectif et Industriel

Cibles

Macro-polluants

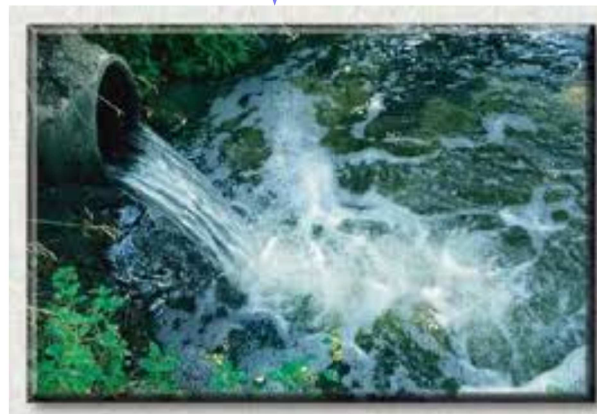
Substances
dangereuses

Ammonium
Phosphates

Amélioration
Connaissances



**Stratégie
Assainissement
Industriel et
communal**



Masses d'eau

Objectif 2021

Proches
Bon état

Déclassement
Physico chimie

Priorisation des actions assainissement industriel et communal

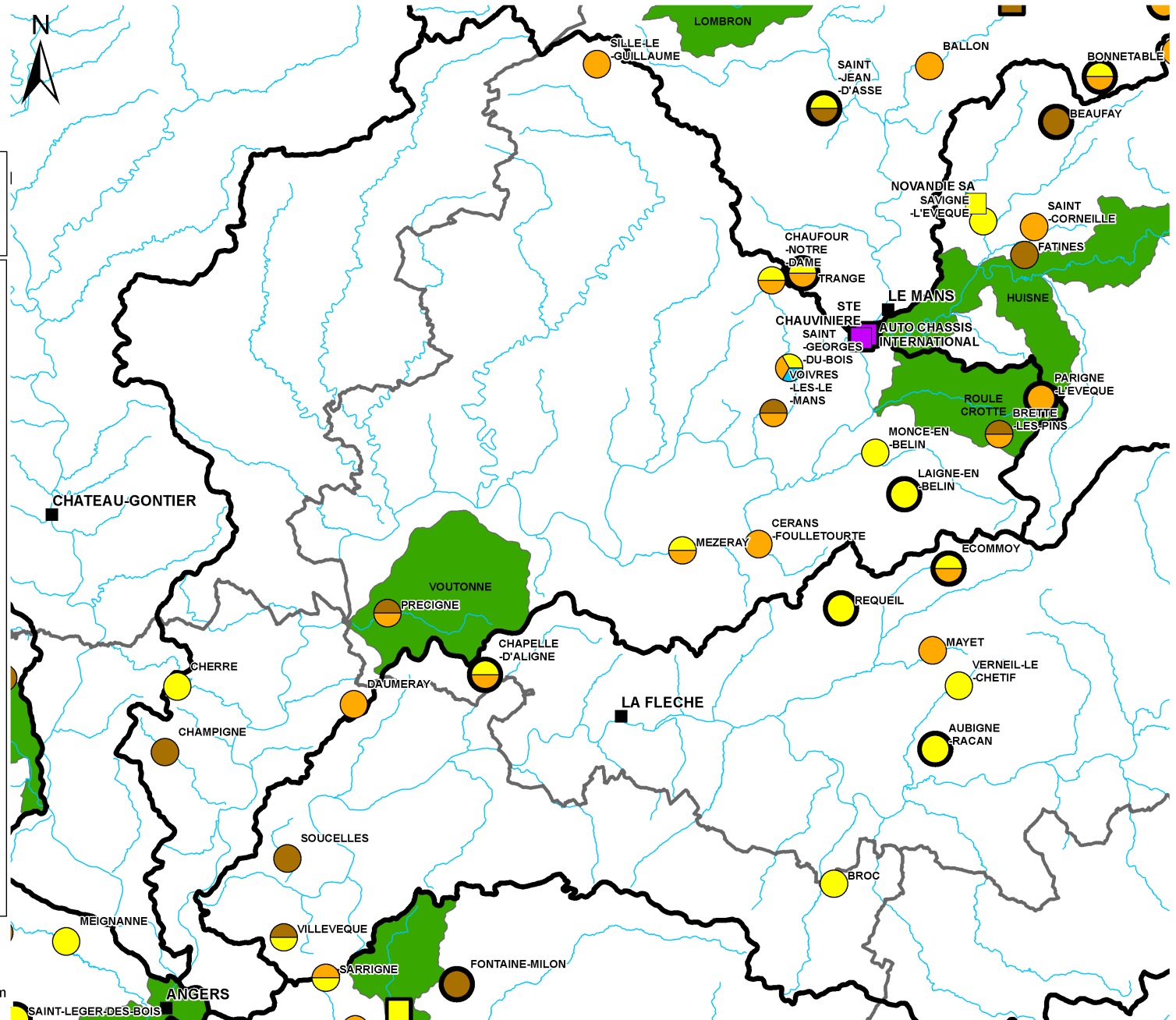


Ministère de l'Environnement, de l'Énergie et de la Mer

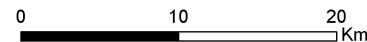


Établissement public du ministère chargé du développement durable

Sarthe aval PAOT Mesures collectivités et industries



© COPIES ET REPRODUCTION INTERDITES - IGN BD CARTO 2013
BD CarthAgE Loire Bretagne 2010 - AELB - CPC
08/12/2016 - sage_paot_ind_coll.mxd



Direction
départementale
des Territoires
de la Sarthe



PREFET
DE LA SARTHE

Thématique : Pollutions diffuses

Cibles

Nitrates

Produits
Phytosanitaires

Phosphore

Prise de
conscience

Amélioration
Connaissances



Masses d'eau

Captages
Prioritaires

Dépassement
Des seuils



Priorisation des actions pollutions diffuses

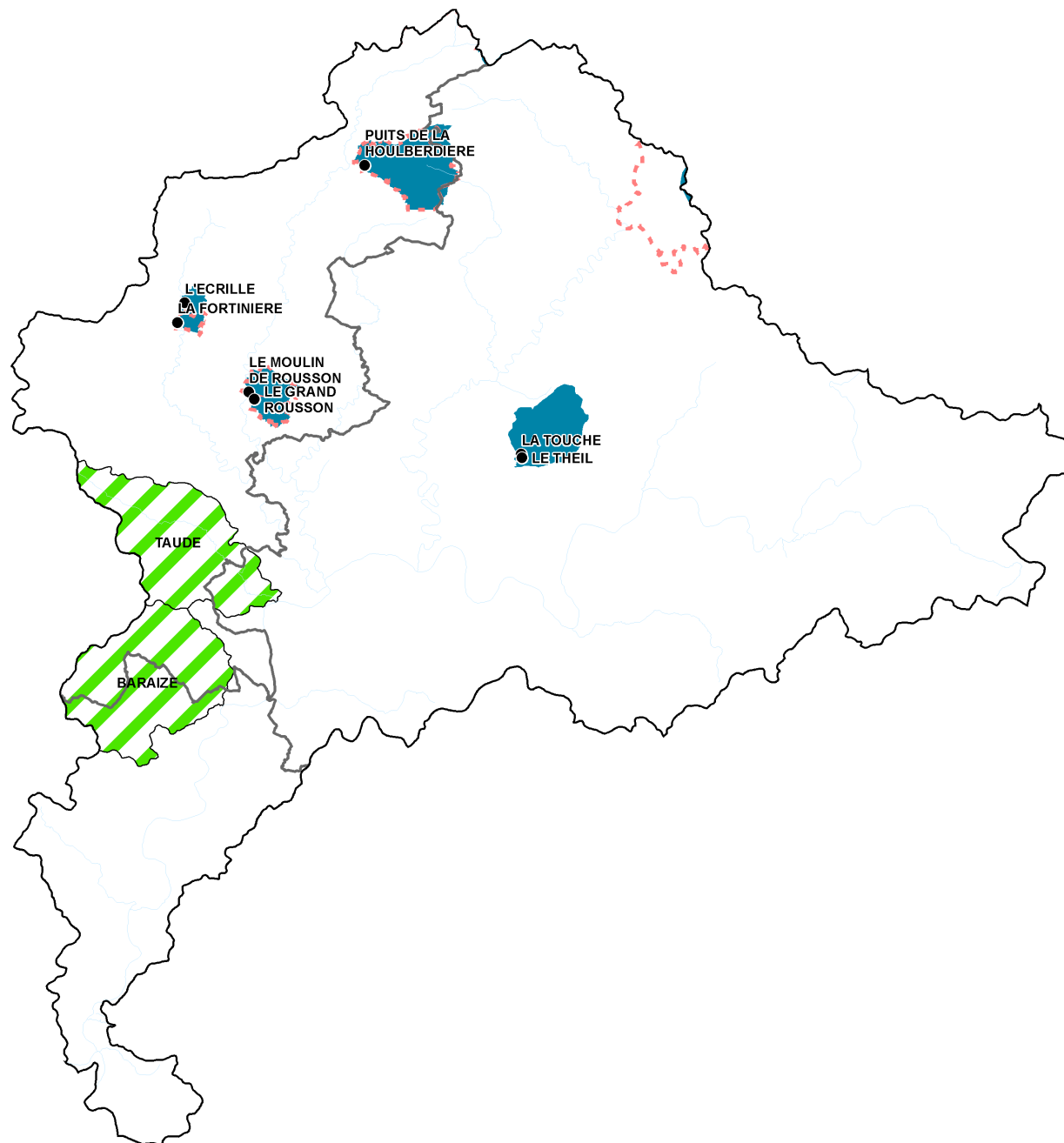
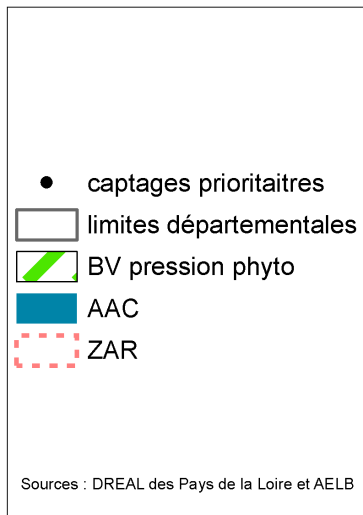


Établissement public du ministère chargé du développement durable



Sarthe aval

Enjeux pollutions diffuses - eau



© COPIES ET REPRODUCTION INTERDITES - IGN BD CARTO 2013
BD CarthAgE Loire Bretagne 2010 - AELB - CPC
03/10/2016 - sage_priorites_agri_eau_201610.mxd

0 10 20 Km



PREFET DE LA SARTHE

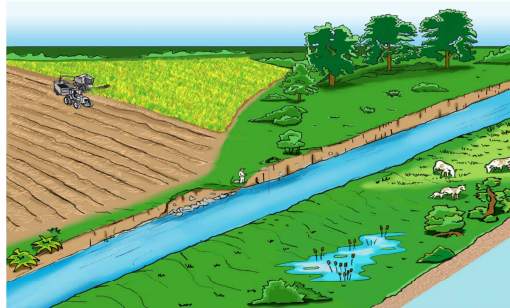
Thématique : milieux aquatiques

Objectifs

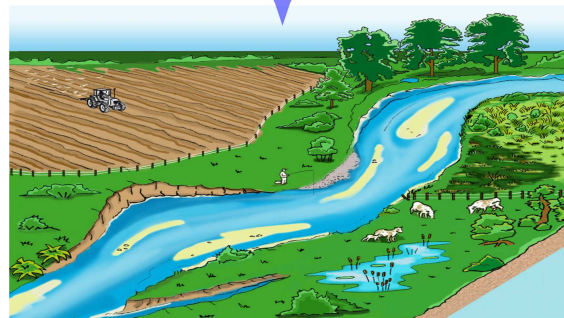


Améliorer l'état des masses d'eau

Cours d'eau « rectifié »



Stratégie
MORPHOLOGIE



Cours d'eau restauré

Masses d'eau

Masses d'eau
en risque
« morphologie »

M.E. avec retour au
bon état / bon potentiel
en 2021

Existence d'une
Maîtrise d'ouvrage

Thématique : milieux aquatiques

Objectifs



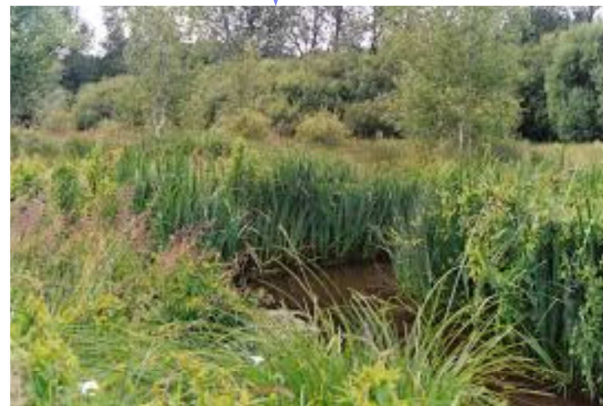
Stratégie
ZONES HUMIDES

Masses d'eau

Masses d'eau en risque
morphologie
ou hydrologie

M.E. avec retour au
bon état / bon potentiel
en 2021

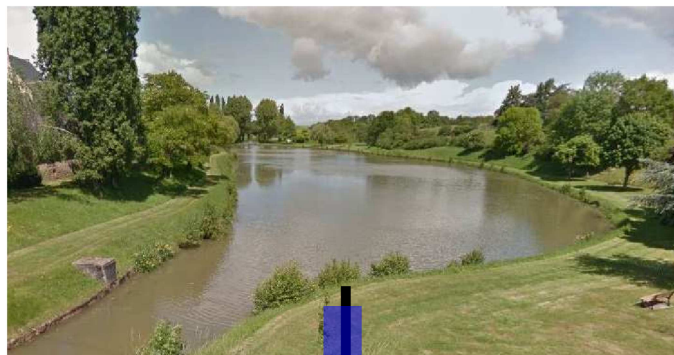
Z.H. identifiées
(inventaires)



Thématique : milieux aquatiques

Plan d'eau connecté

Objectifs



Stratégie
PLANS d'eau

Masses d'eau

Masses d'eau avec
risque d'interception
important

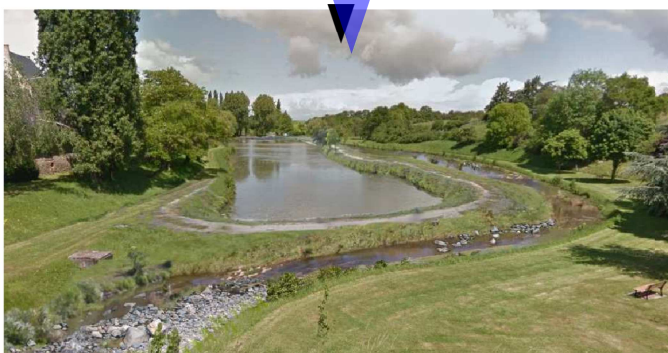
cours d'eau avec
étiage marqué

M.E. avec retour au
bon état / bon potentiel
en 2021

Plans d'eau les
plus impactants

Améliorer la gestion
de la ressource

Améliorer le
Fonctionnement du
Cours d'eau



Plan d'eau amélioré

Thématique : milieux aquatiques

Objectifs



Stratégie
Continuité
Ecologique

Masses d'eau

Classement
Liste 2

Etudes ou
travaux
encours

Ouvrages liés
à la
sécurité



Thématique : milieux aquatiques

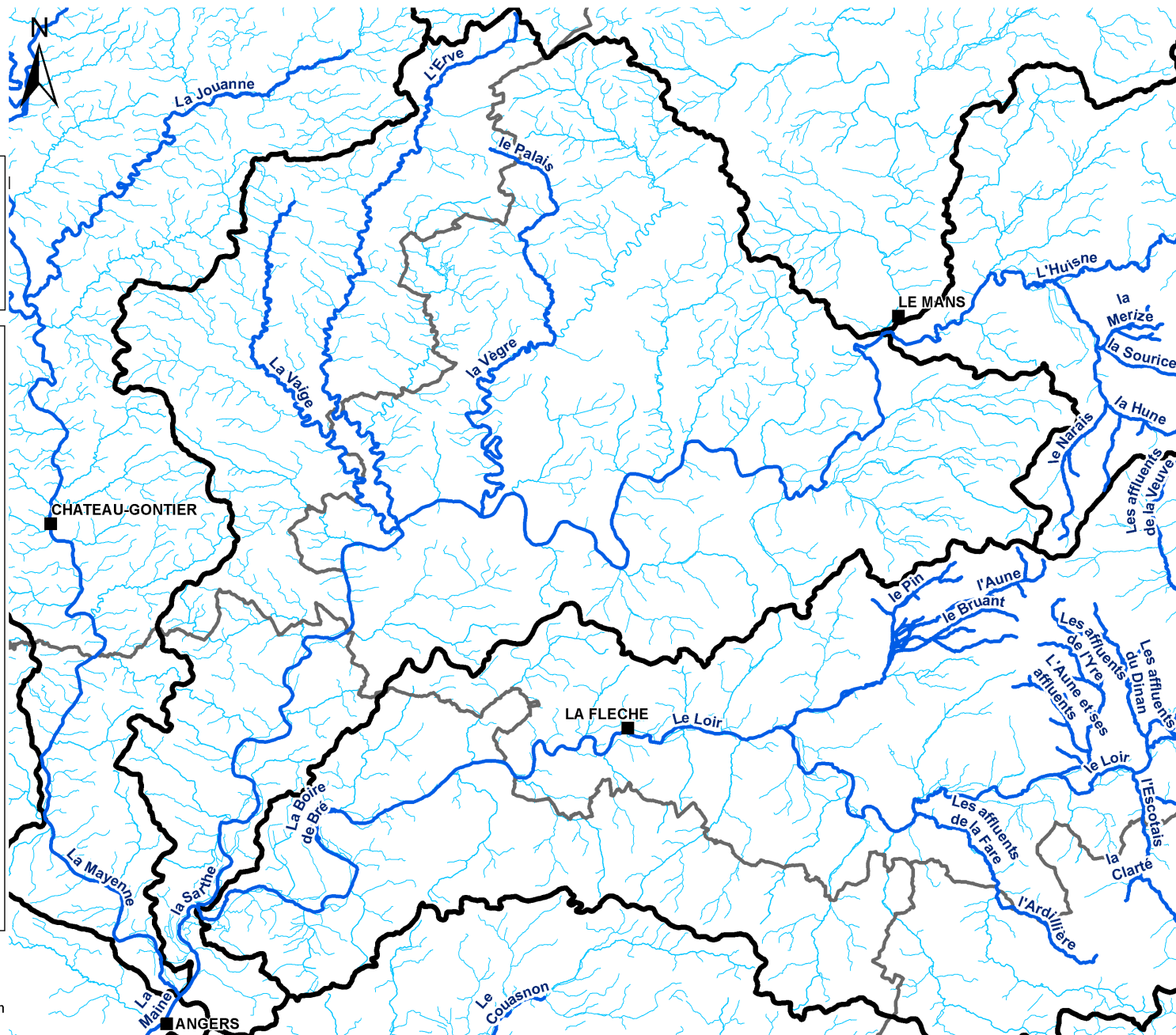


Établissement public du ministère chargé du développement durable

Sarthe aval

Classement cours d'eau

- limites Sage
- limites départementales
- Liste 2 L214-17
- cours d'eau



© COPIES ET REPRODUCTION INTERDITES - IGN BD CARTO 2013
BD CarthAge Loire Bretagne 2010 - AELB - CPC
08/12/2016 - sage_classement_ce.mxd

0 10 20 Km

Direction
départementale
des Territoires
de la Sarthe



PRÉFET
DE LA SARTHE

Thématique : masses d'eau témoins

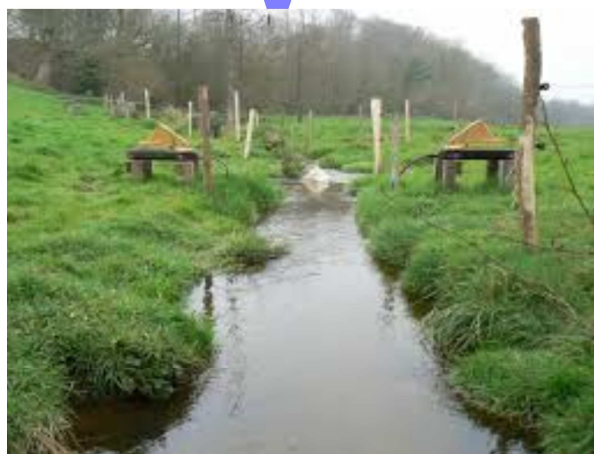
Objectifs

Atteinte rapide
du Bon état

Parlons rivières...



Stratégie
Masses d'eau
Témoins



Masses d'eau

Objectif 2021

Faible écart
au bon état

Peu de
paramètres
déclassants

Maitrise
d'ouvrage

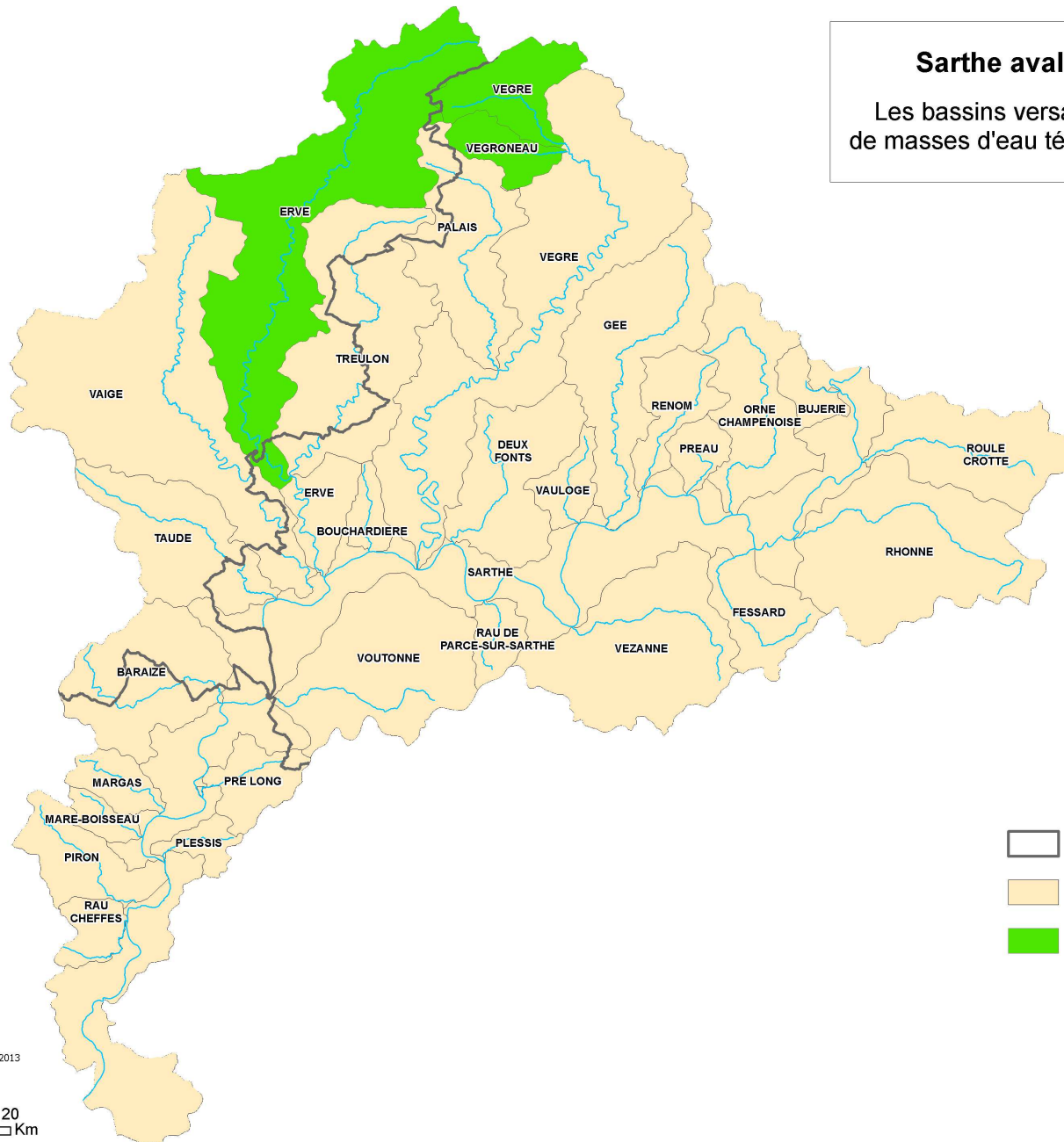
Faible
dimension

Masses d'Eau Témoins



Établissement public du ministère chargé du développement durable

Sarthe aval
Les bassins versants de masses d'eau témoins



- limites départementales
- limites des bassins versants de masses d'eau
- BV ME témoins

© COPIES ET REPRODUCTION INTERDITES - IGN BD CARTO 2013
BD CarthAgE Loire Bretagne 2010 - AELB - CPC
09/01/2016 - sage_bvme.mxd

0 10 20 Km

Direction
départementale
des Territoires
de la Sarthe



PREFET
DE LA SARTHE

Merci de votre attention

Bureau CLE Sage Sarthe aval
31 janvier 2017

24/01/2017

